



手洗いうがい。
体調不良は無理せず休む。オーケー？

index

新卒採用解禁！

弘明の部屋

新卒採用について

展示会レポート

CareTEX2020

委員会紹介

情報システム委員会

ぶちTDニュース

NewFace など

グルメノススメ

久富さんのおすすめ

パロ電機訪問記

提灯谷折装置

Good&New

祖川さん、野北さん

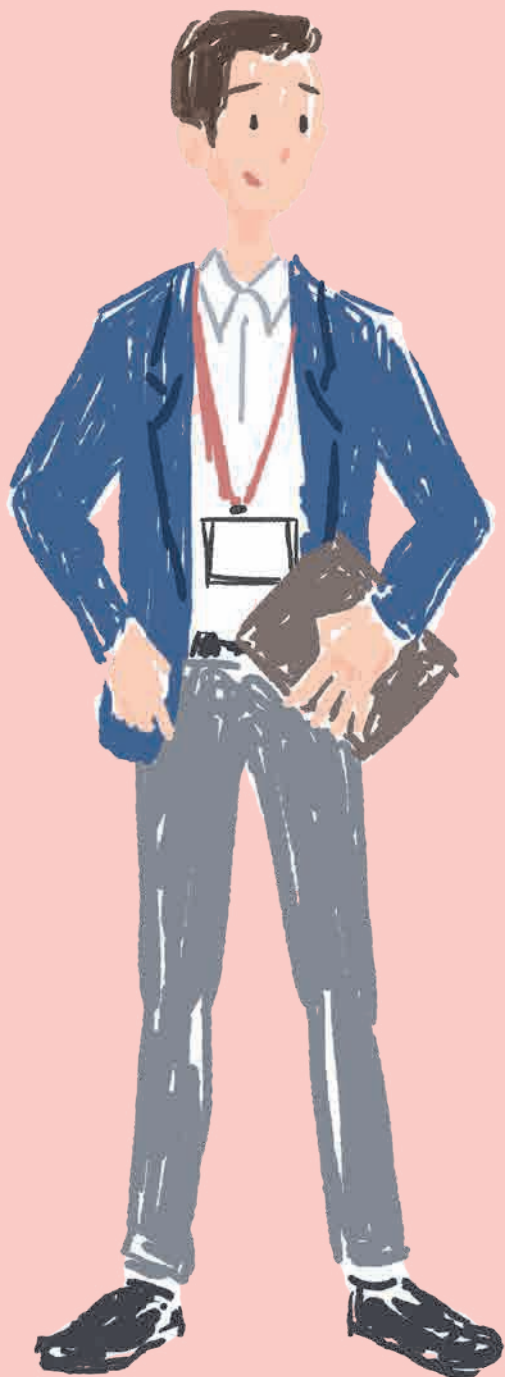
やわらかコラム

「文系脳」「理系脳」

おたよりについて

2021年春、若きは東洋電装へ 新卒採用解禁！

今回の新卒採用は一味違う?!じっくりと時間とお金と情熱をかけて過去最高に東洋電装は本気です。



東洋電

新卒採用始

2021年度向けの新卒採用活
来年の4月の入社に向けて行っ
新しい仲間のために、みなさん

新卒採用PJ メンバー

桑原(健)さん 若宮さん
小田さん 祖川さん
野北さん 三宅(叶)さん
久富さん 井上さん
藤山さん 戸谷さん
野地さん

※) 黒字は若手選抜メンバー



- 東洋電装が今、新卒採用に踏み切ったきっかけとは？

今日までに東洋電装に新卒で入社した社員が、数年たった今、「飛躍的な成長をみせていること」がきっかけの一つです。また課題であった「企業文化の継承」を解決できるのは、自社の社風に合わせて育成できる新卒採用だと感じ、今回新卒採用に力を入れようと決めました。

あらためて、新卒生の成長の可能性や、伸びしろの大きさを実感しており、今後入社してくるであろう新卒生にもそのような成長を大いに期待しています！（by 桑原社長）

新卒採用のメリット

- ・ 自社の社風に合わせて育成でき、企業文化を継承しやすい
- ・ 若い力で組織の活性化につながる
- ・ 中途採用と違って時期が決まっているので、研修などが一度に行える



新卒採用のデメリット

- ・ 経験がないため、育成に時間と手間がかかる
- ・ 採用活動に時間と労力がかかる

- 東洋電装が今、新卒採用を行う目的

- ・ 企業の継続的発展
- ・ 若手の労働力確保
- ・ 組織の活性化
- ・ 企業文化の継承
- ・ 次世代リーダーの育成

将来の会社を支える、背負って立つ、
そんな人物に成長して
会社を引っ張って行ってほしい！

●今どきの新卒事情

時代に合わせて新卒採用事情も変わるもの。2021年度もここ数年の傾向と変わらず「売り手」市場とされていますが・・・

1. 理系学生の内定取得率が高い

理系学生の方が文系学生に比べ、内定取得率が高い。というデータが出ています。
経済産業省の調査によると、2023年までに機械工学やIT関連の産業で、人手が大きく不足することが予想されています。
そのため、多くの企業が優秀なエンジニアを採用しようと理系人材の獲得競争が激化しているのです。

2. インターネット中心の採用活動

インターネットの普及によりエントリーが簡素化し、学生はたくさんの企業に応募するように。応募者が増えたなら企業側は選考回数を増やします。それによって危機感を募らせた学生はさらに多くの企業に応募する、という悪循環が生まれています。
研究不足の企業にもどんどん応募するようになり、ミスマッチの原因に…。

装の まります。



動がスタートしました。
ている活動をご報告。
ご協力をお願いします。



説明会

活動報告

- 2月2日 キャリタス就活フォーラム 参加
- 2月11日 ヒロジョブ業界研究セミナー 参加
- 2月12日 業界セミナー個別説明会(第1回) 開催
- 2月20日 業界セミナー個別説明会(第2回) 開催

今後の予定

- 就活サイトオープン!
- 引き続き個別説明会 開催
- 選考スタート
- 内定
- 内定者フォロー

内定後のフォローが意外と重要!
学生の心をつなぎとめよ



東洋電装の魅力をつたえる

「キャリタス就活フォーラム」と「ヒロジョブ業界研究セミナー」は合同企業説明会形式。ブースを訪れた東洋電装のことを全く知らない学生さんたちに、事業内容や会社の魅力を伝えました。「ほかの企業と違うかも」「なんだかおもしろそう」と思ってくれた学生さんは、個別説明会へご招待。個別説明会では、しっかり時間使い、学生さんからの質問にもたっぷり答えます。具体的な仕事内容や会社の雰囲気より深く知ってもらう機会となりました。



小田さん

デメリットも隠さず伝えていきたい

多くの学生に応募してきてほしいのはもちろんですが、東洋電装にピッタリはまる人材が採用できることがベスト!お互いにとってのミスマッチが起きないように、魅力的な候補者に出会った際、採用したいという気持ちから自社の良いところばかりを伝えて、口説こうとするのではなく、デメリットも隠さず伝えていきたいと思っています。

例えば、東洋電装では「若くして仕事を任される」というように、活躍できる環境もありますが、「若くして仕事を任されるけれども、裁量が大きいとため負荷も大きい」という実情もあることなど。学生さんたちに、東洋電装のことをしっかり知ってもらい、より魅力的な方に入社してもらえよう、がんばります!



戸谷さん

東洋電装の魅力を再確認

説明会の練習をしながら、学生さんに東洋電装の魅力を伝えるために、どんな表現が良い?とか、何が心に響くんだろう、ということ PJメンバーで検討しました。東洋電装の魅力を再確認して理解を深めるきっかけになり、PJに参加させてもらって良かったなど、まだ始まったばかりですがすでに感じています。また、ほかの若手メンバーたちが情熱を持って今PJの活動に取り組む(みんな通常業務が忙しいにも関わらず!)姿を見て、この「新しいことにポジティブな姿勢」や「人のために自分のパワーを余さず使える熱量」みたいな部分がまさに東洋電装の良いところだな!とちょっと感動しました。学生さんたちにもそんな「人」の魅力が伝わればいいなと思います。

弘明の部屋

— ROOM OF HIROAKI —

このコーナーは、様々なテーマに関する桑原弘明社長の想いを様々なスタイルでみなさんにお伝えするコーナーです。社長に聞いてみたいことや社長に語ってほしいテーマを募集しています。

今月のテーマ

新卒採用について

- 社長が新卒入社の人に期待することはなんですか？

会社として、仕事を通じて活躍していくことで成長していきたい人に、活躍の場や環境、チャンスを準備するので、
・東洋電装イズムを受け継いでくれる人

- ・楽しみながら仕事をする人
- ・仕事を通じて成長する人
- ・会社をより良い方向に引っ張っていってくれる人

になることで、最終的には会社を主体的に動かせるような人財になってほしいと考えています。

- 現段階での新卒採用PJを見てどうですか？

期待以上によくやってくれていると思います。
採用については、すぐに結果が出ることではない（数年後にならないとわからない）ですが、プロジェクトをやって本当によかったです。今回のメンバーたちの、プロジェクトに向き合う姿をみて、しっかり成長してくれていると感じました。

社長である自分が説明しなくても、若い社員たち自らが説明できるというのはとても大きく、本当にうれしいです。

- 新卒採用に対してネガティブな意見の社員もいるけど？

東洋電装には新卒の人に対して丁寧に教育するような仕組みや人はいないのが実状です。ただ、大企業にはない活躍の場がころがっており、その場を通じて短期間で大きく成長していくことが出来ます。また、成長していく意欲のある人へのサポートをしてくれる人はたくさんいます。

展示会レポート

CareTEX 2020
in 東京ビッグサイト

2月12日(水)～14日(金)



ブースの様子はこんな感じ!

介護施設向け 連携システム

2月12日から14日までの3日間、東京ビッグサイトで行われたCareTEX2020にて、東洋電装が総代理店を務める、睡眠見守りセンサー「まもる〜の」をご紹介させていただきました。まもる〜のHOME共同開発社の山形県の事業者・株式会社つるかめ様・岡崎医療株式会社様・特定非営利活動法人ロジェ様、在宅かけつけサービスで協力を頂く・総合警備保障 (ALSOK) 様にもお手伝いいただき、おかげさまでたくさんの方に「まもる〜の」の魅力をお伝えすることができました。



まもる〜のHOME



TDグループの 濃い～ところ

東洋電装のお仕事、製品について
詳しくご紹介します

安全で強固なネットワーク環境で、 お客様や会社の情報を守ります

💡 **そもそも情報システム委員会ってなに？**

主に会社の情報資産を守りながら、従業員が業務使用するITツールを不自由なく扱えるようにするために環境の構築・整理などを行っている組織です。

◆活動内容

- ・パソコンのセットアップ
- ・サーバーの設定、監視
- ・ウイルス対策
- ・情報資産管理
- ・自社で使うインフラの整備等
- ・業務効率化の検討や導入
- ・セキュリティ教育の実施
- ・IT機器使用における効率化の訴求（ちょい学習）

- 最近こんなことを行いました

- ・WindowsOSのサポート切れに伴い、新しいOSとサーバーを導入するとともに最新の個人認証システムを導入。PCの設定の一元化の実現と、アクセス制限機能を強化。
- ・セキュリティポリシーを大きく刷新し、会社がより広く仕事ができるよう情報セキュリティに関連するISO取得の準備をスタート。

▶▶ 社内委員会紹介

情報システム委員会

社内の情報システムに関する活動を行っている
情報システム委員会についてご紹介します。

委員会メンバー

社長（情報セキュリティ責任者）
久富さん（情報システム管理者）
上土井さん（インシデント対応責任者）
桑原（健）さん（点検責任者）
越智さん（教育責任者）
上井さん
野北さん
石田さん



＼ 情報システム委員会からのメッセージ /

今回セキュリティポリシーを刷新し、今後増えてくるであろうあらゆるサイバー攻撃から身を守るために大切な仕組みを導入しました。さらに、従業員一人一人のセキュリティに対する意識を高める目的もあります。何かあってからでは遅いので、みなさんも面倒くさからず業務の一つとして取り組んでいただけたらと思います。

TDニュース

NEW FACE 情報



杉山さん

介護

生年月日： 2月4日
 血液型： O型
 趣味： 御朱印集め、漫画読書、トランペット
 マイブーム： ヨガ、ドラマ鑑賞
 メッセージ： まだわからないことばかりですが、一日でも早くお役に立てるよう頑張ります。よろしくお願いします。

掲載情報

広島県の働き方改革・女性活躍 取組サポートサイト「ヒントひろしま」の働き方改革「取組アイデア集」に東洋電装の働き方改革に関する活動が優良事例として紹介されました。

サイトをチェック!



グルメ

会社近くの行きつけのお店や、出張先で出会ったご当地グルメなど、TDグループ社員のみなさんから教えていただいたグルメ情報をご紹介します!

今月の情報提供者様

東洋電装 久富さん

カフェレストラン
 ペルー & ブラジル
**ブラジルの
 国民的フード
 「パステル」**



ブラジルで「パステル」と親しまれる国民的フード。様々な具を入れたりして飽きない。オススメは挽肉とチーズの組み合わせとピザ風味だ!



安芸郡海田町にあるよ!

広報
おだちゃんの

パロ電機 訪問記

VALO DENKI HOUMON-KI



パロ電機で作られた機械の
第二弾をご紹介します！

「提灯谷折装置」



みなさんも目にしたことのある提灯。日本の伝統的な文化品の一つですよ。

その提灯を作る工程で、貼りつけた和紙を蛇腹になるように折る作業があるのですが、実は一つ一つ手作業で行われているところもあるそう。

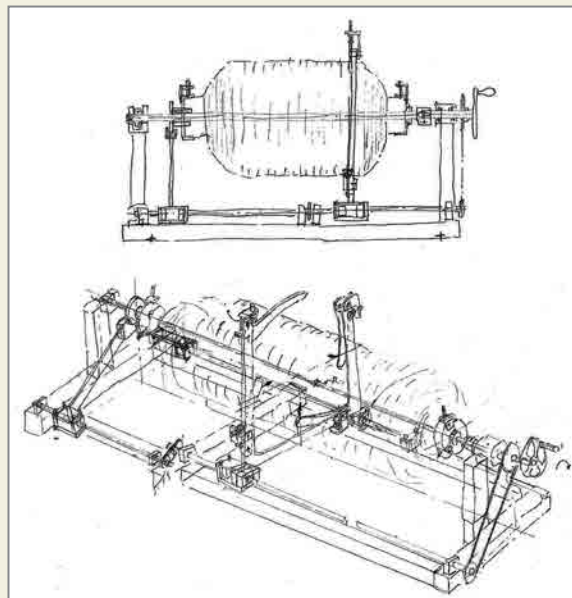
そのように職人さんに頼った作業をどうにか、効率化したいということで、今回依頼を頂きました。

はじめは、手動での装置を作成するため、パートナー企業に構想・設計を依頼。

完成したものにパロ電機で自動制御装置（センサーなどを使用した）を取り付け完成。

まだまだ試作機ですが、依頼を受けた提灯に合わせた設計や仕様になっており、まさに世界に一つだけの機械ですね！

「提灯谷折装置」はこんな機械です！



Good & New

東洋電装社員の、
GoodなことやNewなことをご紹介します。

東洋電装

祖川さん

最近、マイホーム購入のために色々勉強中です。
いい物件情報あれば教えてください！
来年、再来年には購入したいな～と思っております。



東洋電装

野北さん

合格🎓 & バレンタイン♡
たくさーんのフルーツが食べたくなった時は迷わず、
フルーツカフェ『タマル』へ！！
底にもいちごがゴロゴロ入った季節限定『いちごパフェ』
とっても幸せな時間でした👏
初夏には桃のパフェ、夏にはマンゴーパフェもお勧め！！
是非ご賞味あれ♪

娘がパパのために作った『いちごのデコレーションケーキ』
娘は可愛い♡ってもうデレデレ…笑



今月の
テーマ

「文系脳」「理系脳」ってよく聞くけど、どう違うの？

「私は文系だからこれは苦手」とか「それは理系の考え方だね」とか、日常の会話の中でもよく使われる「文系」「理系」という区分け。みなさんは自分自身がどちらだと認識していますか？学生時代の進路選択から自分は「文系だ」「理系だ」と思っている人が多いと思いますが、本質は??
自分の考え方のタイプを知り、より自分自身への理解を深めませんか？

「文系脳」「理系脳」の特徴

●文系脳

- ・感情で動くので、頭より体が先に動く（直観的に物ごとを判断し、意味はあとで考える）
- ・情熱的（感受性豊かで喜怒哀楽を表現しやすく、その場の感情で行動）
- ・コミュニケーション能力が高い（人付き合いが得意、人と接するのが苦でない）
- ・物ごとを複雑に考えられる（多角的な方向から考えられる）
- ・記憶力が良い（経験や記憶をたよりに、瞬間的に物ごとを考える）

●理系脳

- ・理論・理屈で考えて行動（裏付けとなるデータや情報から判断してから動く）
- ・冷静沈着（自分を客観視できるので、冷静さはすぐに取り戻せる）
- ・意味のない会話が苦手（人付き合いが苦手、人に伝えることが苦手）
- ・こだわりが強い（気になったらとことん答えを突き詰める。やらずにいられない）
- ・容量がよい（思考回路が理論的なので、物ごとを整理するのが得意）

診断テスト①

下の2種類の文字の羅列を見て、2秒以内に好きな方を選んでください。

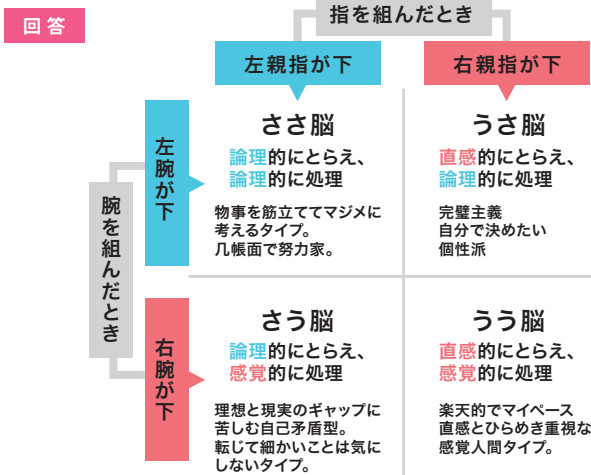
A ○□△3△△○□△△%△○□△△△△○□&△△△○□△△△△

B □・……………□・……………□・……………□・……………

回答 上が複雑なことを好む文系脳、下がシンプルで規則正しさを求める理系脳です。

診断テスト②

1. 自然に指組をしてください。
どちらの指が下にありますか？
2. 自然に腕組をしてください。
どちらの腕が下にありますか？



おたより
募集中

【応募方法】
 ●氏名●掲載用ペンネーム●住所●電話番号●投稿内容を記入して社員へ手渡し、またはEメール、郵便、FAXにてお送りください。
 ※掲載にあたり、文章に手を加えさせていただく場合がございます。
 ※二重投稿はご遠慮ください。
 ※掲載された方には薄謝をお送りしますので、住所・氏名・電話番号は正確にお書きください。
 ※ご記入いただいたあなたの個人情報は、この企画の目的以外には使用いたしません。

【Eメール】
 info-hp@t-denso.com
 【郵便】
 〒731-0103
 広島市安佐南区緑井4丁目22-25 広報担当
 【FAX】
 082-831-2588