

# たまごとし

大盛

# 04

vol.11

index

おしく  
新入社員紹介  
会社紹介  
東洋電装の歴史について  
交通システム事業  
最新レポート  
ケアデックス 2016  
ふれあい通信ニュース  
掲載情報  
新サイト完成

社員福利社について  
2・3会  
GoodNews  
坂口さん、高谷さん  
おえがきコンテスト  
おたより募集のお知らせ

## 入社おめでとう。ようこそ東洋電装へ！

4月から新入社員が5名入社しました。  
東洋電装にとって初の試みであった、新卒採用活動からの採用で入社されたフレッシュな5名です。  
東洋電装に新しい風を吹き込んでくれることを期待しています。



あかざわ しんや  
**赤澤 伸弥 さん**

設計

生年月日 平成5年10月  
血液型 A型  
意気込み 一日でも早く一人前になれるよう頑張ります。宜しくお願いします。



いしだ あきひろ  
**石田 明浩 さん**

生産

生年月日 平成5年6月  
血液型 AB型  
意気込み 東洋電装の皆さんの役に立てるよう、精一杯努力し続けていきます！



いのうえ まさひろ  
**井上 真博 さん**

開発

生年月日 平成3年5月  
血液型 AB型  
意気込み 皆さんと働けることがとてもありがたいです。頑張ります。



そがわ ひろし  
**祖川 拓 さん**

営業

生年月日 平成5年9月  
血液型 B型  
意気込み 性根を入れて頑張ります！よろしくお願いたします！



とよた こうき  
**豊田 晃己 さん**

開発

生年月日 平成5年8月  
血液型 O型  
意気込み 先輩社員や同期の社員と早く馴染めるように頑張ります！

新入社員のみなさんへ

それぞれが持っている個性や能力を最大限に発揮することで、  
1日でも早く社会に役立つ人になれるようがんばって下さい。  
1年後、3年後、10年後に立派になった君達を見ることを楽しみにしています。

代表取締役社長 桑原弘明





## 企業理念

1

「社会インフラものづくり企業」  
として製品開発及び、製品提案において  
社会貢献します。

2

社員が精神的及び、  
物質的に豊かになり、  
皆様に応援して頂ける  
企業を目指します。



プチMEMO

設立は昭和48年12月20日。  
現在の安佐南区ではなく、  
己斐からのスタートでした。

# 東洋電装 基本のき

「どんな会社?と聞かれてもうまく説明できない…」

「うちの息子は何の仕事をしているの?」

「実は働いてる自分自身よくわかってない…」

そんなあなたへ、

今月のたまごじは保存版! 東洋電装の基礎の基礎、一緒に確認していきましょう。

プチMEMO


事務所、工場1階、工場2階  
主にこの3つのフロアに  
分かれて仕事をしています。



東洋電装はモノづくりの会社です。創業から42年、常にお客様の想いに応えるための技術力を日夜磨き続けています。



東洋電装は様々なインフラ整備に係る事業に携わっています。東洋電装の製品は、見えないところで人々の暮らしと産業を支えています。

数字で見る!  
東洋電装 

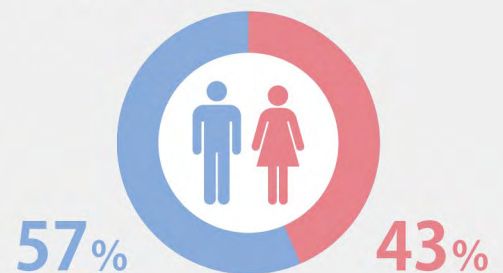
123

平均年齢

36.0 歳

20代30代が活躍しています。

男女比率



→ 事業紹介

### 交通システム事業

社会インフラとしての交通事業の様々な分野において、お客さまや社会のニーズに対応した技術、製品、システム、サービスを提供しています。高速道路に関係する、『運用・保守』に必要な製品アイテムの提案から開発、また現地施工まで幅広く対応します。



交通システム事業については、4ページの「東洋電装の濃い〜ところ」で詳しくご紹介しています。

### 制御盤事業



社会のインフラシステムの根幹を支える様々な分野で役立つ「盤」製品を製造し供給しています。一般的な形状から、特殊な形状のものまで製作しています。東洋電装は会社設立時から制御盤を作り続けてきました。一番の古参事業です。

### 耐環境ネットワークシステム事業

厳しい動作環境でも安定稼働するネットワーク機器の販売・システム構築・保守サポートまでをワンストップで実現します。現在は、東京事務所を中心に動いている事業です。なので、事業の会議はスカイプを使って行われることも。



### 介護福祉システム事業

介護/福祉施設で働く方を手助けする製品やシステムを開発・提案・提供しています。2014年に開始した新しい事業です。他の事業とはまったくの別分野ですが、当事業の製品は当社が長年培ってきたシステム開発の経験と技術が生かされています。



6ページにて、3月に行われた介護業界向け展示会「ケアテックス2016」についてご紹介しています。

東洋電装の

## 事業とチーム

東洋電装には「事業」と「チーム」という分類があります。すべての社員はそれぞれ「チーム(設計、営業など)」に属します。チームの垣根を越え、係る案件の種類別に分類するのが「事業(交通、介護など)」です。社員は「職種」「業種」のように、二つの側面から分類されます。ですが、仕事によっては特定の事業に属さない社員もいます。

→ チーム紹介



#### 営業チーム

会社の顔です。一般営業、提案営業などを行います。販促や広報などの少し違う仕事をするメンバーも含まれます。



#### 開発チーム

ハード・ソフト設計やネットワーク構築、アプリ開発などを行います。施工やメンテナンスのため、現場へ行くこともあります。



#### 設計チーム

製品に必要な部品の選定や、構成を検討し、CADで図面を作成します。女性社員は主に図面の修正や部品の手配などを行っています。



#### 生産チーム

設計チームが作成した図面をもとに、製作・検査・試験を行います。制御盤の改造をしに、現場に行くこともあります。

#### 購買チーム

製品を作るために必要な部品等を仕入れ先から購入します。入荷したものは検品業務を行い、実際に製品を組み立てる生産チームへ渡します。

#### 総務経理チーム

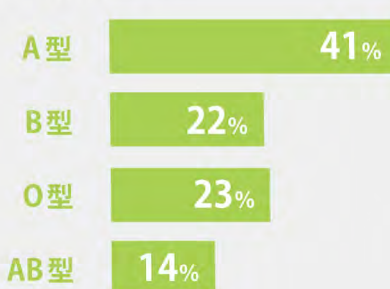
請求書発行や売り上げ集計等のお金にかかわる業務の他、人事、研修、庶務など社員が働きやすい環境を整えて、業務に支障がでないようサポートします。

### 文理比率



設計や開発は理系のイメージがありますが、実は文系出身の社員の方が多いです。

### 血液型



### メガネ率



特に設計、開発の社員に多いようです。



▲ERICE(路側情報伝送装置)



▲トランクワンR



▲スマートコミュニケーションシステム

## 東洋電装の 濃い〜ところ

東洋電装のお仕事、製品について  
詳しくご紹介します

## 快適で安全な交通環境の整備に 貢献しています。

交通システム事業は、社会インフラとしての交通事業の様々な分野において、お客さまや社会のニーズに対応した技術、製品、システム、サービスを提供しています。

高速道路に関係する、『運用・保守』に必要な製品アイテムの提案から開発、また現地施工まで幅広く対応します。

### ▶▶ 主力製品はここから 交通システム事業

今月から各事業についてご紹介していきます。4月は交通システム事業です。今や東洋電装一の稼ぎ頭である交通システム事業。高速道路を利用する方なら一度は目にしたことがあると思います、あの道路脇に立つ非常電話(ERICE)は、交通システム事業の製品です。

事業リーダーは開発チームのリーダーを務める木原達司さん。誰よりも熱い想いで、交通システム事業を引っ張ります。



# ERICE

## について知りたい!

長年東洋電装を支えてきた、  
売れっ子製品 ERICE を徹底解剖!

### そもそも非常電話とは...

高速道路上で事故などの非常事態が発生した時に、利用者が高速道路の管理者などに速やかに連絡出来るよう路側やトンネル内に非常用の電話器が設置してあります。それが非常電話です。受話器をとると、直接交通管制室につながり通話ができます。

非常電話は高速道路の左路肩に 1Km 間隔で設置されていて、さらにインターチェンジ・サービスエリア・パーキングエリア・バスストップ・非常駐車帯にも設置されています。



### check.1

#### ERICEだからできること

ERICEは主に一般の利用者と、道路を管理する業者に使われます。一般の利用者は事故などの非常時の連絡用に、管理業者は主に現場と管理センターとの情報のつなぎ役(電源コンセント、中継器)として ERICE を使用します。その両者にとって使いやすい工夫の一部をご紹介します。  
【1】内蔵型カメラで利用者の状況を迅速に把握。非常時の周辺情報を管理センターに伝えます。【2】多言語マルチディスプレイ。外国人や聴覚障がい者の方でも安心して使えます。【3】無線 LAN 搭載。管理業者の保守対応の幅が広がります。【4】災害時に、持ち運び式の情報収集・提供装置を簡単に設置できます。【5】屋外 LAN コンセント。ERICE の扉を開けなくても LAN が利用できます。

①赤い取っ手を引くと中には電話器が。②夜間は案内パネルが光ります。③当社製品ベルチェッカーが内部の温度を管理します。

### check.2

#### ERICEの実績

大手競合が集う中、ERICE は 1000 台を超える納品実績となりました。詳細な情報は下記の通りです。広島周辺に多いイメージですが、中国地方はもちろん、実は九州にも設置されています。高速道路をご利用の際は、ぜひ気にかけてみてください。意外なところで ERICE と出会えるかもしれません。

①展示会にも出張します。②大量の ERICE。並んで出荷を待ちます。③当社製品トランククワンC(可搬型カメラ)での撮影をサポート。④ERICE の導入実績です。



#### ERICEの導入実績

- 【2011】 (広島高速道路事務所) 西条IC~河内IC間=32台
- 【2012】 (広島高速道路事務所) 西条IC~五日市IC間=116台  
(岡山高速道路事務所) 笠岡IC~岡山IC間=149台  
(宮崎高速道路事務所) 都農IC~高鍋IC他清武南TB=35台
- 【2013】 (岡山高速道路事務所) 備前IC~岡山IC間=143台  
(福山高速道路事務所) 笠岡IC~尾道IC間=127台  
(松江高速道路事務所) 加茂岩倉PA・三平山TN・仏経山TN=15台  
(千代田高速道路事務所) 猪子山TN=5台  
(津山高速道路事務所) 有漢TN=3台  
(宮崎高速道路事務所) 九州道(えびのIC~栗野IC)・宮崎道(えびのJCT~宮崎TB)・東九州道(清武IC~日向IC)=87台
- 【2014】 (広島高速道路事務所) 五日市IC~岩国IC間=122台  
(福山高速道路事務所) 尾道IC~河内IC間=97台  
(福知山高速道路事務所) 三田西IC~小浜西IC間=190台

現在までの総計導入台数=1121台



## ご来場ありがとうございました

今展示会の3日間での来場者数は計15,272人。その中で当社のブースには約500人のお客様にお越しいただきました。製品に興味を持っていただいた方とはお名刺を交換。現場でお困りのお客さまのため、営業担当が東奔西走するのはこれからです。

## 介護現場をイメージした展示ブース

うろうろウォッチャーは高齢者の動きをセンサーで感知しお知らせする、介護施設向けの製品です。今回は実際の介護施設の居室のようにベッドや簡易トイレを置き、利用シーンをイメージしやすいブースデザインにしました。



お客様の対応は丁寧に

居室風展示ブース

展示会レポート

**ケアテックス2016**  
in 東京ビッグサイト

3/16(水)~3/18(金)

## 介護業界最大級のBtoB展示会 ビッグサイトで3日間開催!

3月16日~18日の3日間、東京ビッグサイトにて、介護用品、介護施設向け設備やサービスが一堂に集まるプロのための展示会「ケアテックス2016」が開催されました。今回当社は無線のセンサーマット「うろうろウォッチャー」をご紹介しました。他とは違ううろうろウォッチャーの魅力、介護事業部の熱い想い、ブースを訪れたお客様にたっぷり伝えてまいりました。



## 展示会初日記念撮影



参加メンバー：本田さん、山根さん、上土井さん、戸谷さん

## 3Dイメージの展示パネル



## いきいきPON初お披露目

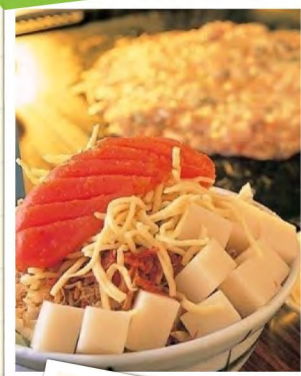
介護事業で現在開発中の、認知機能向上ゲーム機「いきいきPON(仮名)」が今展示会で初お披露目されました。今回は3Dイメージのパネルのみの展示でしたが、お客様からは完成が楽しみとの声も! 完成版は10月の展示会でご紹介予定です。

## みんなの

### 密かなたのしみは...

夜の美味しいお酒とご飯も、展示会出張の醍醐味です。決起集会では日本酒で乾杯! 月島のもんじゃでスーツにほんのりニオイをつけ、築地ではリッチな朝食を。時にはお造りのトロをめぐってじゃんけん大会もします。展示会是一日中立ちっぱなしでクタクタになりますが、美味しいご褒美があるから元気で頑張れますね。

## おいしいご褒美



## 介護現場で役立つ製品がズラリ

介護用品・設備からリハビリ機器、介護ロボット、家具、レクリエーションまで、介護施設・介護現場で役立つ様々な新製品・サービスが展示されていました。他社の製品を知ることも大事な勉強。興味をひかれる展示が沢山ありました。衰えを感じると嘆いていた山根さんはお隣のブースの車イスを操縦して満足そう☺

## 山根さんと車イス



## 次回展示会情報 -Next Exhibition Information-

駅と空港の施設・設備・システム・サービスに関する専門展示会

# 第1回 駅と空港の設備機器展

Station & Airport Terminal Expo 2016

会期：4月20日~22日

会場：幕張メッセ

耐環境ネットワーク事業から製品を展示します。



第1回

# おえかきコンテスト 結果発表

皆さん沢山のご応募ありがとうございました。現在社内に、皆さんの作品を掲示させていただいています。とても可愛い作品に、社員皆癒されています。  
今回受賞された方と応募していただいた方全員にプレゼントを用意しています。プレゼントは社員を通じてお渡しします。お楽しみに！

大賞



春らしい元気な女の子を描いてくれました。とっても明るい気持ちになる作品です。スカートにお花が乗ってるあたりにセンスを感じます。大賞です！！

TD賞



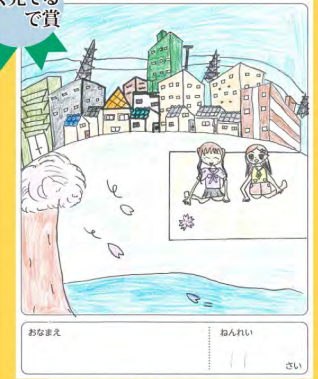
よく見ると左上にバイキンマンが！にぎやかで見えて飽きません。イエローを中心とした配色がいい仕事してますね。東洋電装カラーもイエローなんですよ。

未来のピカソ賞

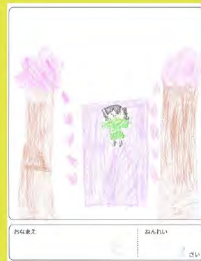
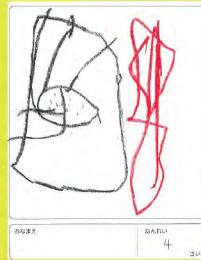
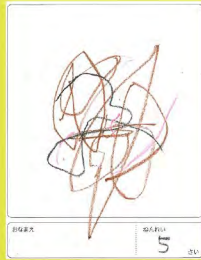


パキッとしたかつよさが魅力的です。一本一本の線の力強さに惹かれました。お母様曰くじゃがいも掘りの思い出を絵にしてくれたそうです。

よく見るとで賞



とても丁寧に時間をかけて描いてくれたのが伝わります。細かいところまでよく見えますね。特にビル群の描写が素晴らしいです！



第2回  
おえかき  
コンテストを  
お楽しみに！

## おたより募集中



みなさまからのおたよりを募集しています！  
たまごとじを読んだ感想や、東洋電装への素朴な疑問、頑張ってる社員へのメッセージなど、みなさまのご意見をお聞かせください。

## うちのペット自慢

みなさんの自慢のペットの写真を大募集！  
あなたのおうちのペットを、社内報で自慢しませんか？  
ふるってご応募ください。

応募〆切  
4/25(月)

データ、または写真を広報担当にお渡しください。

### 【応募方法】

●氏名●掲載用ペンネーム●住所●電話番号●投稿内容を記入して社員へ手渡し、またはEメール、郵便、FAXにてお送りください。

※掲載にあたり、文章に手を加えさせていただく場合がございます。

※二重投稿はご遠慮ください。

※掲載された方には薄謝をお送りしますので、住所・氏名・電話番号は正確にお書きください。

※ご記入いただいたあなたの個人情報は、この企画の目的以外には使用いたしません。

【Eメール】  
info-hp@t-denso.com

【郵便】  
〒731-0103  
広島市安佐南区緑井4丁目22-25 広報担当

【FAX】  
082-831-2588